

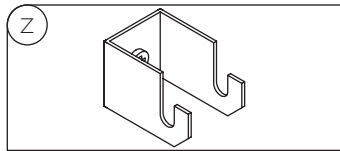


technical data

flyline horizontal single

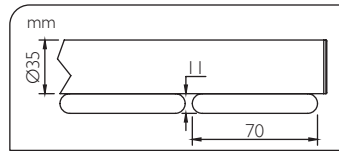
Wall fastening systems

Befestigungssysteme an der Wand
Systèmes d'installation murale
Sistemas de fijación a la pared

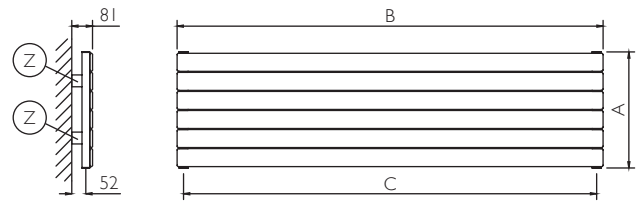


Radiator body dimensions

Größe des Heizkörpers
Dimensions du corps chauffant
Dimensiones del cuerpo calefactor



Measures in mm: A=height B=width C=interaxis
Abmessungen in mm: A=Höhe B=Breite C=Achsabstand
Mesures en mm: A=hauteur B=largeur C=entreaxe
Medidas en mm: A=altura B=ancho C=entre eje



technical notes

Maximum operating temperature: 90 °C
Max. Betriebstemperatur: 90° C
Température maximum de fonctionnement: 90 °C
Temperatura máx de funcionamiento: 90 °C

Maximum operating pressure: 400 kPa
Max. Betriebsdruck: 400 kPa
Pression maximum de fonctionnement: 400 kPa
Presión máx de funcionamiento: 400 kPa



Different number of elements available
Bestimmte Anordnungen und Anzahl von Elementen möglich
Possibilité de différentes quantités de elements
Posibilidad de diferentes numeros de elementos

Special widths available upon request: 750/1100/1300/1400/1600/1700/1900
Besondere Breiten nach Kundenwunsch möglich: 750/1100/1300/1400/1600/1700/1900
Largeurs spéciales disponibles à la demande: 750/1100/1300/1400/1600/1700/1900
Anchuras especiales disponibles previa solicitud: 750/1100/1300/1400/1600/1700/1900

For single pipe installation, please consult technical notes Pag. 163
Bei dem Einrohrsystem lesen Sie die technischen Daten auf Seite 165
Pour installation monotube consulter les renseignements techniques détaillés Pag. 167
Para instalaciones monotubo consulte las informaciones técnicas detalladas Pag. 169

	Ref.	B	A	C	Elem.	White & Colors		Weight	Cap.
						$\Delta t=50^{\circ}\text{C}$	$\Delta t=30^{\circ}\text{C}$		
						W	W		
600 width Breite largeur anchura	FLIH060005	600	376	550	5	245	133	6,3	2,1
	FLIH060006	600	450	550	6	294	159	7,5	2,5
	FLIH060007	600	524	550	7	343	186	8,8	2,9
	FLIH060008	600	598	550	8	392	212	10,0	3,3
	FLIH060009	600	672	550	9	441	239	11,3	3,7
	FLIH060010	600	746	550	10	490	265	12,5	4,1
	FLIH060012	600	894	550	12	588	319	15,0	4,9
	FLIH060016	600	1190	550	16	784	425	20,0	6,6
	FLIH060020	600	1486	550	20	980	531	25,0	8,2
FLIH060024	600	1782	550	24	1176	637	30,0	9,8	
900 width Breite largeur anchura	FLIH090003	900	228	850	3	210	114	5,4	1,7
	FLIH090005	900	376	850	5	350	190	9,0	2,9
	FLIH090006	900	450	850	6	420	228	10,7	3,4
	FLIH090007	900	524	850	7	490	265	12,5	4,0
	FLIH090008	900	598	850	8	560	303	14,3	4,6
	FLIH090009	900	672	850	9	630	341	16,1	5,1
	FLIH090010	900	746	850	10	700	379	17,9	5,7
	FLIH090012	900	894	850	12	840	455	21,5	6,8
	FLIH090016	900	1190	850	16	1120	607	28,6	9,1
	FLIH090020	900	1486	850	20	1400	758	35,8	11,4
	FLIH090024	900	1782	850	24	1680	910	43,0	13,7



technical data

flyline horizontal single

	Ref.	B	A	C	Elem.	White & Colors		Weight	Cap.
						$\Delta t=50^{\circ}\text{C}$	$\Delta t=30^{\circ}\text{C}$		
						W	W		
		mm	mm	mm	n.			kg	Lt
1200 width Breite largeur anchura	FLIH120003	1200	228	1150	3	276	150	7,0	2,2
	FLIH120005	1200	376	1150	5	460	249	11,7	3,7
	FLIH120006	1200	450	1150	6	552	299	14,0	4,4
	FLIH120007	1200	524	1150	7	644	349	16,3	5,1
	FLIH120008	1200	598	1150	8	736	399	18,6	5,8
	FLIH120009	1200	672	1150	9	828	449	21,0	6,6
	FLIH120010	1200	746	1150	10	920	498	23,3	7,3
	FLIH120012	1200	894	1150	12	1104	598	28,0	8,8
	FLIH120016	1200	1190	1150	16	1472	797	37,3	11,7
	FLIH120020	1200	1486	1150	20	1840	997	46,6	14,6
FLIH120024	1200	1782	1150	24	2208	1196	55,9	17,5	
1500 width Breite largeur anchura	FLIH150003	1500	228	1450	3	339	184	8,6	2,7
	FLIH150005	1500	376	1450	5	565	306	14,4	4,5
	FLIH150006	1500	450	1450	6	678	367	17,2	5,3
	FLIH150007	1500	524	1450	7	791	429	20,1	6,2
	FLIH150008	1500	598	1450	8	904	490	23,0	7,1
	FLIH150009	1500	672	1450	9	1017	551	25,8	8,0
	FLIH150010	1500	746	1450	10	1130	612	28,7	8,9
	FLIH150012	1500	894	1450	12	1356	735	34,4	10,7
	FLIH150016	1500	1190	1450	16	1808	979	45,9	14,2
	FLIH150020	1500	1486	1450	20	2260	1224	57,4	17,8
FLIH150024	1500	1782	1450	24	2712	1469	68,9	21,4	
1800 width Breite largeur anchura	FLIH180003	1800	228	1750	3	402	218	10,2	3,2
	FLIH180005	1800	376	1750	5	670	363	17,1	5,3
	FLIH180006	1800	450	1750	6	804	436	20,5	6,3
	FLIH180007	1800	524	1750	7	938	508	23,9	7,4
	FLIH180008	1800	598	1750	8	1072	581	27,3	8,4
	FLIH180009	1800	672	1750	9	1206	653	30,7	9,5
	FLIH180010	1800	746	1750	10	1340	726	34,1	10,5
	FLIH180012	1800	894	1750	12	1608	871	40,9	12,6
	FLIH180016	1800	1190	1750	16	2144	1161	54,6	16,8
	FLIH180020	1800	1486	1750	20	2680	1452	68,2	21,0
FLIH180024	1800	1782	1750	24	3216	1742	81,8	25,2	
2000 width Breite largeur anchura	FLIH200003	2000	228	1950	3	441	239	11,3	3,5
	FLIH200005	2000	376	1950	5	735	398	18,9	5,8
	FLIH200006	2000	450	1950	6	882	478	22,7	7,0
	FLIH200007	2000	524	1950	7	1029	557	26,5	8,1
	FLIH200008	2000	598	1950	8	1176	637	30,2	9,3
	FLIH200009	2000	672	1950	9	1323	717	34,0	10,4
	FLIH200010	2000	746	1950	10	1470	796	37,8	11,6
	FLIH200012	2000	894	1950	12	1764	956	45,4	13,9
	FLIH200016	2000	1190	1950	16	2352	1274	60,5	18,6
	FLIH200020	2000	1486	1950	20	2940	1593	75,6	23,2
FLIH200024	2000	1782	1950	24	3528	1911	90,7	27,8	

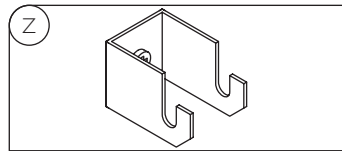


technical data

flyline horizontal double

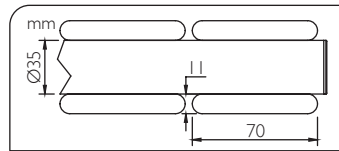
Wall fastening systems

Befestigungssysteme an der Wand
Systèmes d'installation murale
Sistemas de fijación a la pared

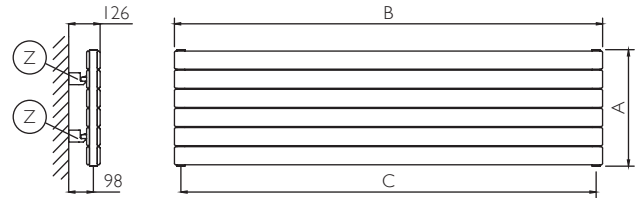


Radiator body dimensions

Größe des Heizkörpers
Dimensions du corps chauffant
Dimensiones del cuerpo calefactor



Measures in mm: A=height B=width C=interaxis
Abmessungen in mm: A=Höhe B=Breite C=Achsabstand
Mesures en mm: A=hauteur B=largeur C=entraxe
Medidas en mm: A=altura B=ancho C=entre eje



technical notes

Maximum operating temperature: 90 °C
Max. Betriebstemperatur: 90° C
Température maximum de fonctionnement: 90 °C
Temperatura máx de funcionamiento: 90 °C

Maximum operating pressure: 400 kPa
Max. Betriebsdruck: 400 kPa
Pression maximum de fonctionnement: 400 kPa
Presión máx de funcionamiento: 400 kPa



Different number of elements available
Bestimmte Anordnungen und Anzahl von Elementen möglich
Possibilité de différentes quantités de elements
Posibilidad de diferentes numeros de elementos

Special widths available upon request: 750/1100/1300/1400/1600/1700/1900
Besondere Breiten nach Kundenwunsch möglich: 750/1100/1300/1400/1600/1700/1900
Largeurs spéciales disponibles à la demande: 750/1100/1300/1400/1600/1700/1900
Anchuras especiales disponibles previa solicitud: 750/1100/1300/1400/1600/1700/1900

For single pipe installation, please consult technical notes Pag. 163
Bei dem Einrohrsystem lesen Sie die technischen Daten auf Seite 165
Pour installation monotube consulter les renseignements techniques détaillés Pag. 167
Para instalaciones monotubo consulte las informaciones técnicas detalladas Pag. 169

	Ref.	B	A	C	Elem.	White & Colors		Weight	Cap.
						$\Delta t=50^{\circ}\text{C}$	$\Delta t=30^{\circ}\text{C}$		
						W	W		
600 width Breite largeur anchura	FL2H060003	600	228	550	3	228	124	7,0	2,5
	FL2H060005	600	376	550	5	380	206	11,7	4,1
	FL2H060006	600	450	550	6	456	247	14,0	4,9
	FL2H060007	600	524	550	7	532	288	16,3	5,7
	FL2H060008	600	598	550	8	608	329	18,6	6,6
	FL2H060009	600	672	550	9	684	371	21,0	7,4
	FL2H060010	600	746	550	10	760	412	23,3	8,2
	FL2H060012	600	894	550	12	912	494	28,0	9,8
	FL2H060016	600	1190	550	16	1216	659	37,3	13,1
	FL2H060020	600	1486	550	20	1520	823	46,6	16,4
FL2H060024	600	1782	550	24	1824	988	55,9	19,7	
900 width Breite largeur anchura	FL2H090003	900	228	850	3	327	177	10,2	3,4
	FL2H090005	900	376	850	5	545	295	17,1	5,7
	FL2H090006	900	450	850	6	654	354	20,5	6,8
	FL2H090007	900	524	850	7	763	413	23,9	8,0
	FL2H090008	900	598	850	8	872	472	27,3	9,1
	FL2H090009	900	672	850	9	981	531	30,7	10,3
	FL2H090010	900	746	850	10	1090	590	34,1	11,4
	FL2H090012	900	894	850	12	1308	709	40,9	13,7
	FL2H090016	900	1190	850	16	1744	945	54,6	18,2
	FL2H090020	900	1486	850	20	2180	1181	68,2	22,8
FL2H090024	900	1782	850	24	2616	1417	81,8	27,4	



technical data

flyline horizontal double

	Ref.	B	A	C	Elem.	White & Colors		Weight Cap.	
						$\Delta t=50^{\circ}\text{C}$	$\Delta t=30^{\circ}\text{C}$	Weight	Cap.
						W	W	kg	Lt
1200 width Breite largeur anchura	FL2H120003	1200	228	1150	3	429	232	13,5	4,4
	FL2H120005	1200	376	1150	5	715	387	22,5	7,3
	FL2H120006	1200	450	1150	6	858	465	27,0	8,8
	FL2H120007	1200	524	1150	7	1001	542	31,5	10,2
	FL2H120008	1200	598	1150	8	1144	620	36,0	11,7
	FL2H120009	1200	672	1150	9	1287	697	40,5	13,1
	FL2H120010	1200	746	1150	10	1430	775	45,0	14,6
	FL2H120012	1200	894	1150	12	1716	930	54,0	17,5
	FL2H120016	1200	1190	1150	16	2288	1239	72,0	23,4
	FL2H120020	1200	1486	1150	20	2860	1549	90,0	29,2
FL2H120024	1200	1782	1150	24	3432	1859	108,0	35,0	
1500 width Breite largeur anchura	FL2H150003	1500	228	1450	3	531	288	16,7	5,3
	FL2H150005	1500	376	1450	5	885	479	27,9	8,9
	FL2H150006	1500	450	1450	6	1062	575	33,5	10,7
	FL2H150007	1500	524	1450	7	1239	671	39,1	12,5
	FL2H150008	1500	598	1450	8	1416	767	44,6	14,2
	FL2H150009	1500	672	1450	9	1593	863	50,2	16,0
	FL2H150010	1500	746	1450	10	1770	959	55,8	17,8
	FL2H150012	1500	894	1450	12	2124	1151	67,0	21,4
	FL2H150016	1500	1190	1450	16	2832	1534	89,3	28,5
	FL2H150020	1500	1486	1450	20	3540	1918	111,6	35,6
1800 width Breite largeur anchura	FL2H180003	1800	228	1750	3	627	340	20,0	6,3
	FL2H180005	1800	376	1750	5	1045	566	33,3	10,6
	FL2H180006	1800	450	1750	6	1254	679	40,0	12,7
	FL2H180007	1800	524	1750	7	1463	793	46,6	14,8
	FL2H180008	1800	598	1750	8	1672	906	53,3	16,9
	FL2H180009	1800	672	1750	9	1881	1019	59,9	19,0
	FL2H180010	1800	746	1750	10	2090	1132	66,6	21,1
	FL2H180012	1800	894	1750	12	2508	1359	79,9	25,3
	FL2H180016	1800	1190	1750	16	3344	1812	106,6	33,8
	2000 width Breite largeur anchura	FL2H200003	2000	228	1950	3	693	375	22,2
FL2H200005		2000	376	1950	5	1155	626	37,0	11,6
FL2H200006		2000	450	1950	6	1386	751	44,3	13,9
FL2H200007		2000	524	1950	7	1617	876	51,7	16,2
FL2H200008		2000	598	1950	8	1848	1001	59,1	18,6
FL2H200009		2000	672	1950	9	2079	1126	66,5	20,9
FL2H200010		2000	746	1950	10	2310	1251	73,9	23,2
FL2H200012		2000	894	1950	12	2772	1502	88,7	27,8
FL2H200016		2000	1190	1950	16	3696	2002	118,2	37,1